

## Qu'est-ce que l'autisme?

L'autisme est un handicap neuro-développemental  
handicap cognitif: qui se situe au niveau du cerveau

Les origines sont génétiques et environnementales  
il arrive souvent que plusieurs enfants d'une même famille soient autistes

**Ce n'est pas une maladie et on n'en guérit pas !**

Il y a autant de formes et de manifestations de l'autisme que de personnes concernées  
On parle de Troubles du Spectre Autistique (TSA)

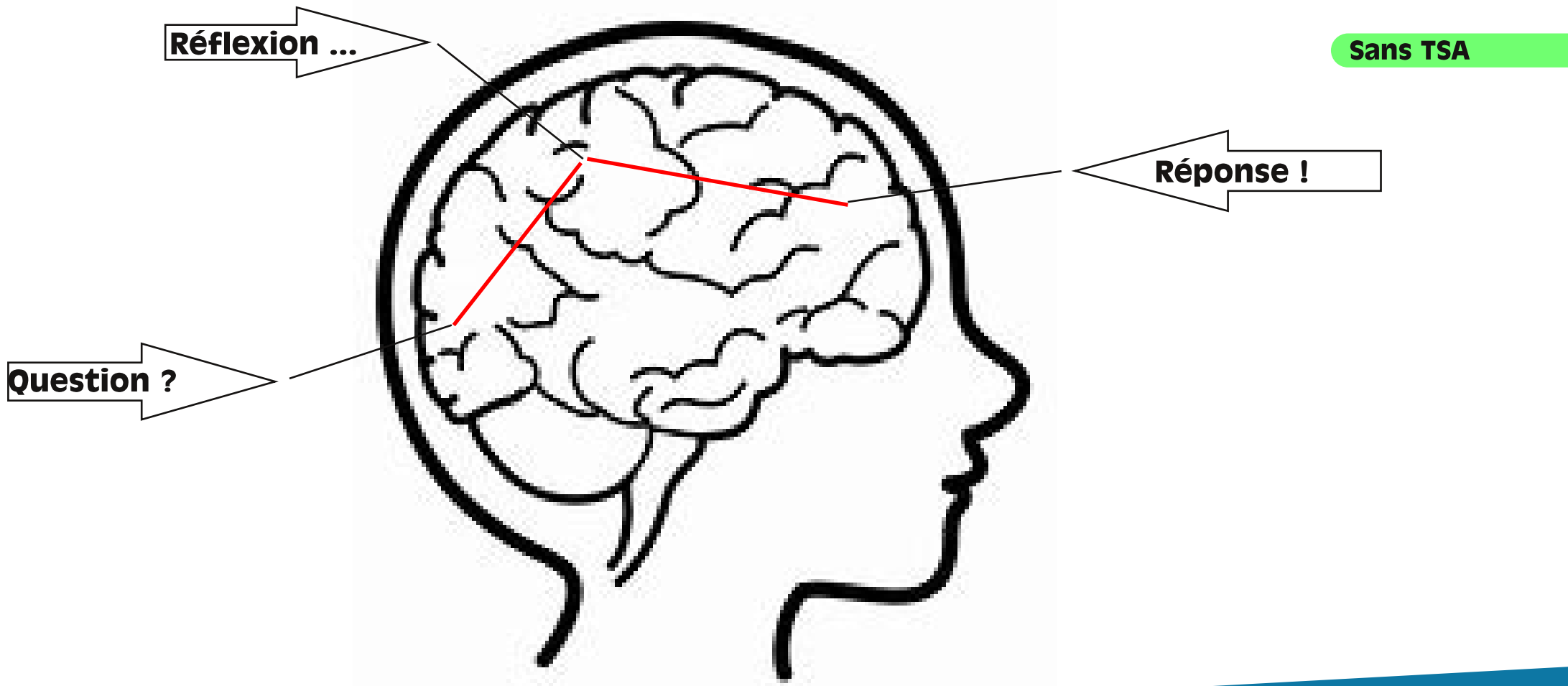
L'autisme se caractérise par des difficultés dans :  
- la communication et les interactions sociales  
- le traitement des fonctions exécutives et sensorielles  
Les personnes autistes ont des intérêts spécifiques et des gestes stéréotypés

L'autisme n'implique pas toujours un retard mental et peut être accompagné d'autres handicaps et/ou maladies  
30% n'ont pas de retard mental, 30% un retard léger à modéré, 40% un retard sévère à profond

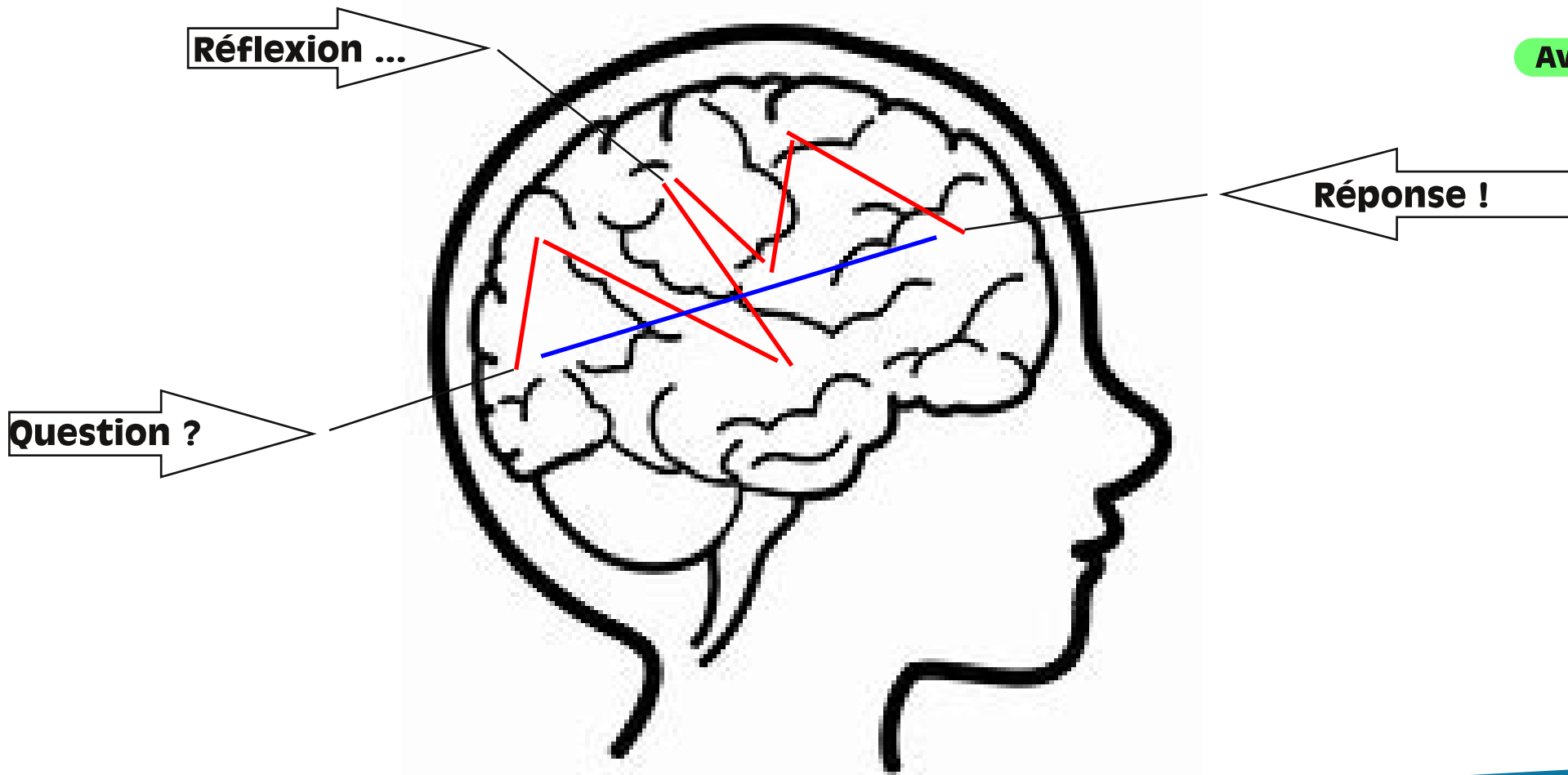
Il concerne une naissance sur 100 en France  
soit 1% de la population

**Selon vous, combien peut-il y avoir d'élèves autistes dans votre établissement ?**

Un fonctionnement du cerveau différent



## Un fonctionnement du cerveau différent



Avec TSA

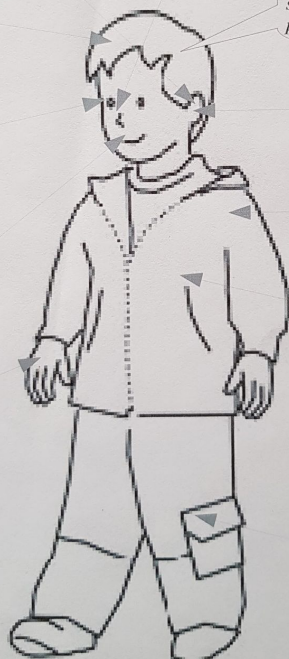
Profil sensoriel de Dorian Laforcade 2013

**Hyper-sensible (trop)**

**Hypo-sensible (pas assez)**

(Normal)  
**Sensibilité modérée**

*Traite les infos par décomposition, doit isoler les stimulus sensoriels pour pouvoir se concentrer*



Sons de l'environnement (+++ machines)

Cuir chevelu : Coupe, coiffure, sécher les cheveux peut être douloureux

Lumière vive, voit en priorité les détails  
Regard d'autrui

Au goût, aux textures et consistances, le brossage de dents est douloureux

Paumes des mains : difficultés pour toucher, tenir et certaines matières sont écœurantes

Odorat

Voix humaine

Au froid et au chaud

Contact : Aime être serré, contenu, les câlins appuyés

Douleur

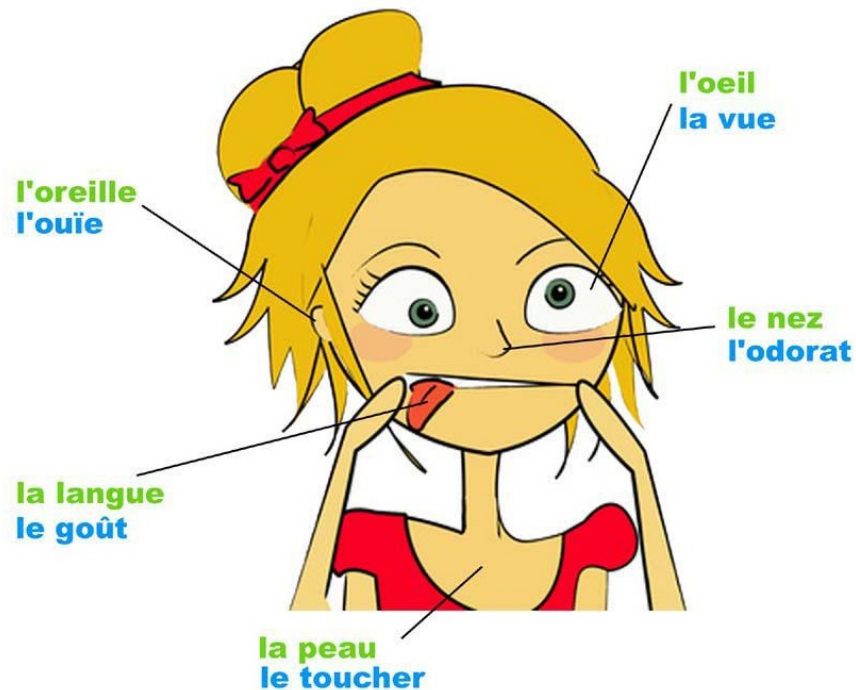
Contact peau-vêtement

**Un fonctionnement des sens différent**

**les 5 sens**

les sens

les organes



## Un fonctionnement des sens différent

Sens	Hypersensible	Hyposensible
<b>Vue</b>	Ne supporter aucune lumière vive	Être très attiré par les objets brillants
<b>Ouïe</b>	Se couvrir les oreilles quand les gens parlent entre eux	Aimer le bruit des sirènes
<b>Toucher</b>	Ne pas aimer être touché	Être ou paraître insensible à la douleur
<b>Odorat</b>	Ne pas vouloir manger un aliment parce que l'odeur est ressentie comme insupportable	Aimer les odeurs fortes et désagréables
<b>Goût</b>	Sélectionner la nourriture	Ingurgiter des choses non comestibles ou au goût très prononcé
<b>Sens de l'équilibre</b>	Assis en hauteur, être angoissé de ne pas sentir ses pieds toucher le sol	Tournoyer longtemps sans être pris de vertige
<b>Proprioception</b>	Adopter des postures corporelles étranges	Ne pas être conscient de certains signes corporels comme la soif

Les hypos - et hypersensibilités + varient suivant les personnes et les catégories

elles se modifient également avec le temps

*ex: les personnes âgées tolèrent moins bien le bruit*

Vidéo sensory overload

## Un fonctionnement des sens différent

Trouver une adaptation pour chaque sens pour un hyper ou un hyposensible

GOUT : + -

ODORAT : + -

TOUCHER : + -

VUE : + -

OUÏE : + -

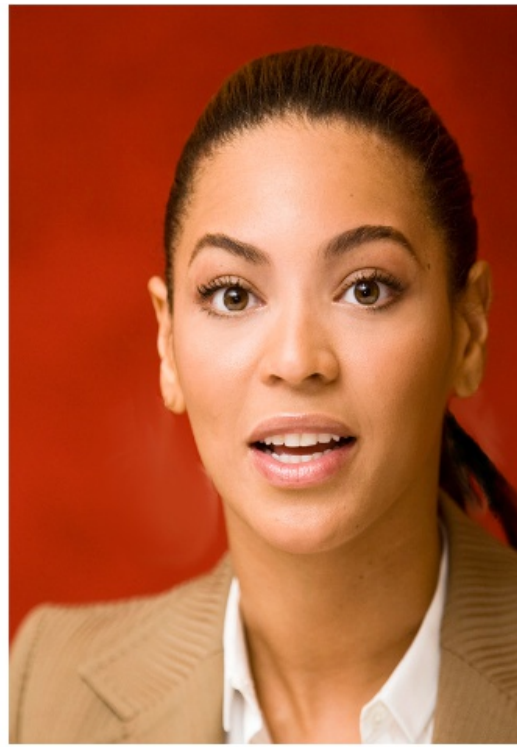


Identifier les **spécificités sensorielles** pour offrir plus de **confort**



*Pour les hypersensibilités, on cherchera donc à réduire le bruit, les odeurs, la lumière... on coupera les étiquettes et on privilégiera les vêtements confortables et souples*

## Une pensée en détail



**Selon vous, est-ce la même personne sur la photo 1 et sur la photo 3 ?**

**Si oui, comment le savez-vous ?**

**On va apprendre à un enfant que cette personne est Beyoncé**

**il peut être attiré visuellement sur les boucles d'oreilles**

**en lui montrant cette photo il peut ne pas la reconnaître**

**C'est pourquoi il est important, de lui apprendre à regarder et épurer au maximum les lieux d'apprentissages**

2021

## Sensibilisation autisme/TSA



Apprendre plus que les autres

Que voyez-vous sur cette image?



2021

## Sensibilisation autisme/TSA



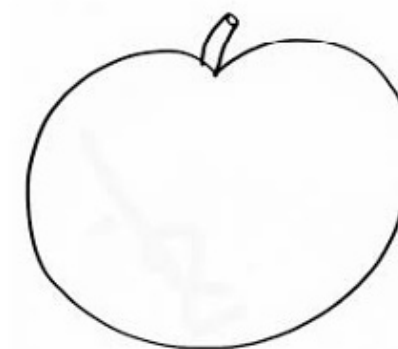
Apprendre plus que les autres

Et sur celle-ci ?



Apprendre plus que les autres

*Il faut donc apprendre ce qu'est une pomme sous toutes les formes*



**Manque de généralisation**

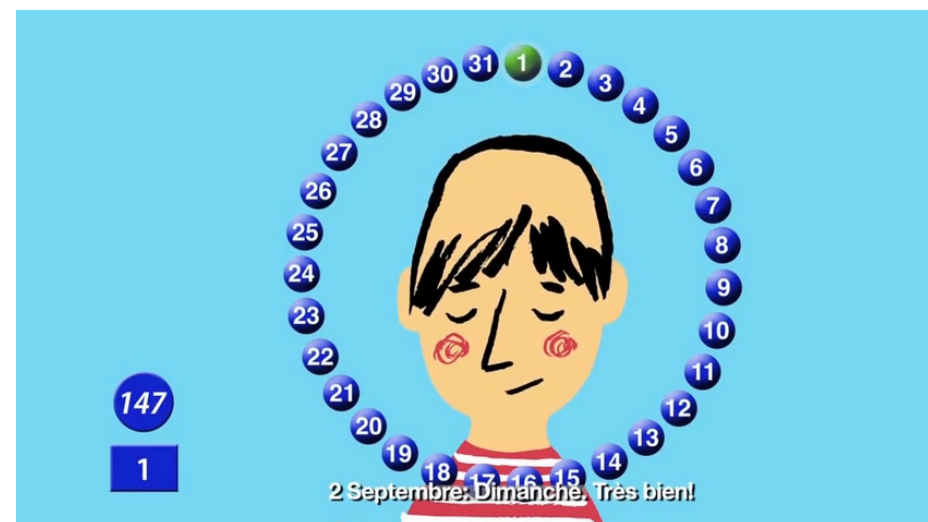
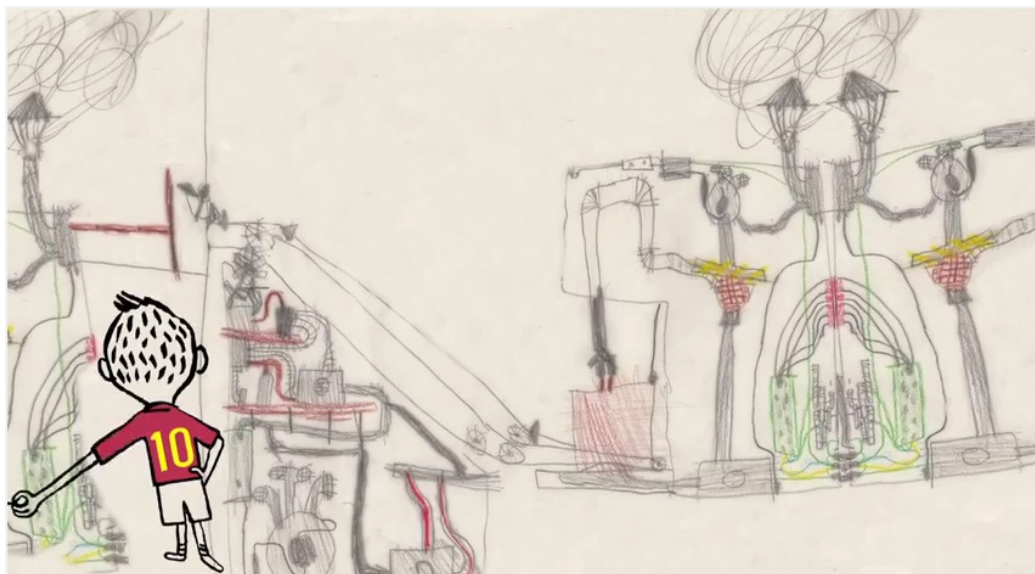


## Spécialisation

## vidéo : L'académie des spécialistes

Ce que nous voyons comme des obsessions, des manies ou des rituels inutiles, peuvent être des manières de communiquer et de rendre le monde plus compréhensible et logique pour eux

Ils deviennent alors des « spécialistes » dans des domaines particuliers, parfois utiles parfois moins



## Communication

Ce que pense une personne n'est pas directement observable et doit être d'abord déduit  
Cette déduction nécessite un mécanisme cognitif complexe

La capacité à comprendre les états mentaux des autres – tels que les intentions, les souhaits, les conceptions,  
les connaissances...  
est perturbée chez les personnes autistes

On peut supposer qu'ils n'ont donc pas le besoin d'échanger sur le déroulement de leur journée, leurs  
sentiments...  
puisque nous sommes censés déjà le savoir

De plus cela implique de nombreuses incompréhensions des camarades ou de la famille  
d'où une adaptation sociale compliquée

Il est donc nécessaire d'apprendre à décrire des situations, raconter une journée et simuler des situations  
sociales

**Vous vous souvenez du circuit sur le cerveau? C'est ce qui complique ce décodage social**

## Sans langage la communication est possible

*Des outils de communication existent*



gâteau		 <small>boire, boire</small>
dormir		 <small>Dormir</small>
bonjour		 <small>Bonjour</small>
encore		 <small>Cocotte</small>

*Pecs, Makaton... ils permettent de pallier au défaut de langage mais peuvent aussi enclencher ce dernier, le renforcer et l'enrichir*

## Communication

**Pensez-vous qu'une personne qui ne parle pas ne comprend pas?**

**Pensez-vous qu'une personne qui ne parle pas ne peut pas communiquer?**

**Connaissez-vous des moyens de communication non verbale?**

**Pour mieux apprendre****Structurer le temps et l'espace****+de prévisibilité****= - de troubles du comportement**

**Pour éviter au cerveau de traiter toutes les informations qui viennent perturber les apprentissages on va réduire les distractions**

**Pour éviter le stress on va permettre à la personne autiste de visualiser le temps**

Un enfant autiste à l'école?

Vidéo: Mon ami TOM

EGALITÉ



EQUITÉ



INCLUSION



WWW.HOPTOYS.FR

Selon vous, pourquoi il est important que les enfants autistes aillent à l'école ?

Merci pour votre attention  
On répond à vos questions

